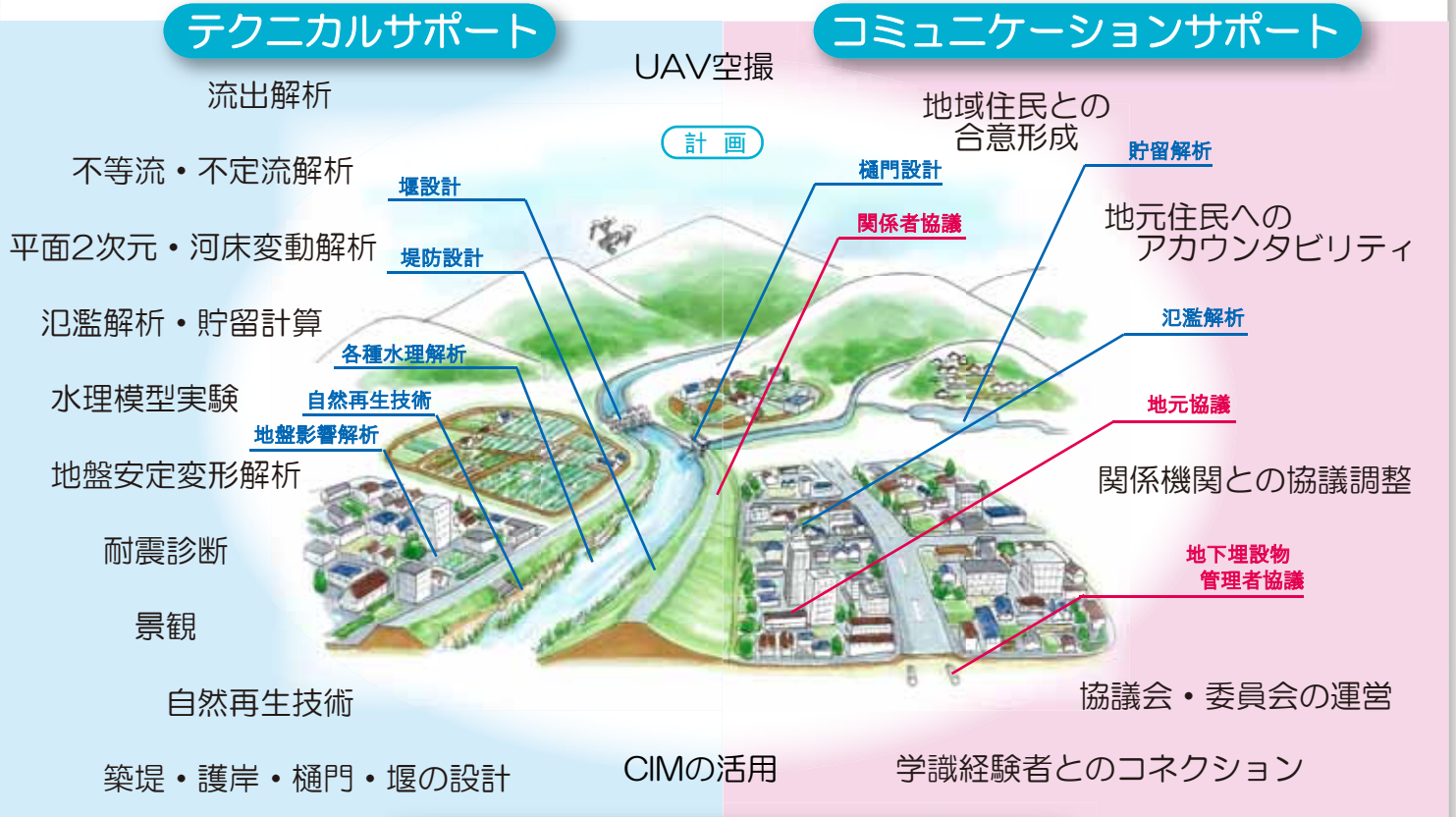


# 河川事業のトータルサポート

## 【技術とコミュニケーションツールで事業をトータルサポート】

公共事業では、高度な解析技術やコストパフォーマンスの追求などのテクニカル面だけではなく、地元住民に対するアカウンタビリティ、地下埋設物管理者および関係機関への円滑な協議調整などコミュニケーション対応が不可欠なものとなっています。



### 事業の実現

当社におまかせ頂ければ、豊富な経験によるテクニカル面のサポートだけでなく、関係者とのコミュニケーションのサポートとして、プレゼンテーションソフトや3次元モデル、CGパース、模型等を用いたわかりやすい協議ツールを提供し、事業の円滑な運営をトータルでサポートいたします。

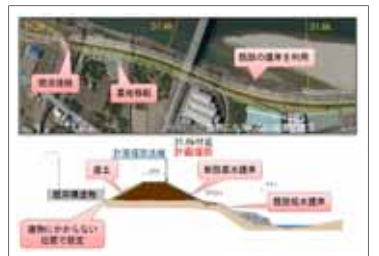
● 近畿地方整備局より「平成29年度優良建設業者」および「優秀建設技術者」局長表彰を受賞しました。 ●



事務所名:近畿地方整備局 和歌山河川国道事務所

業務名:麻生津地区他築堤等設計業務

表彰理由:麻生津地区の築堤予備設計にあたり、各種水理検討、並びに堤防の安定解析を行い、河道の特徴や地域特性を踏まえた最適な堤防法線の設定を行った。また、築堤整備の課題である墓地移転において、地元と協議を重ね、墓地移転に向けた国、市、地元などの組織の仕組みづくりや分かり易い資料の作成を行い、円滑な地元対応を行った。

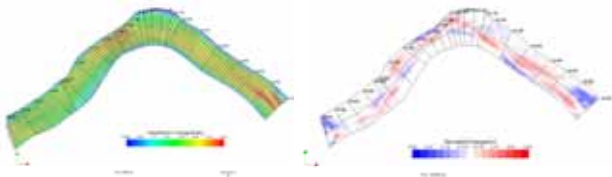


堤防計画

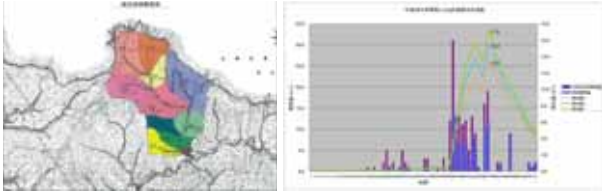
## テクニカルサポート

### ○ 水理解析

- 平面二次元流況解析
- 河床変動解析

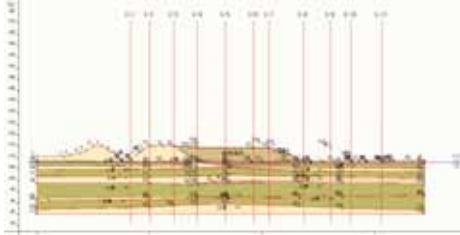


### • 流出解析

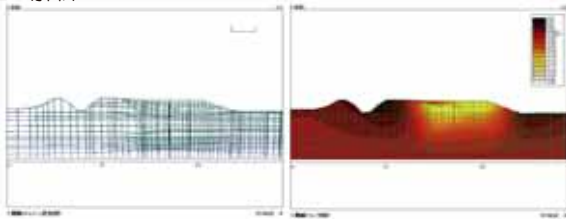


### ○ 地盤技術解析

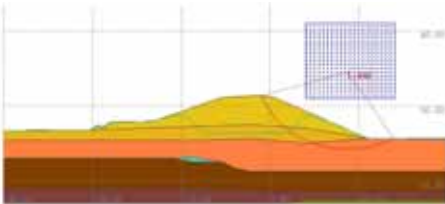
#### • 圧密解析



#### • FEM解析



#### • 円弧すべり解析



## コミュニケーションサポート

### ○ 地元住民に対するアカウントビリティ

- 関係者協議
- CG比較パース



#### • 3次元CGパース



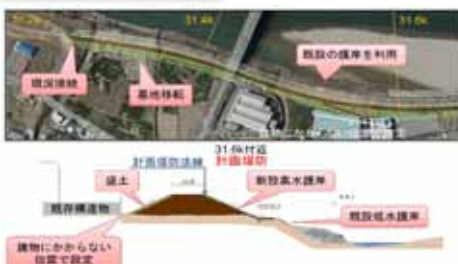
#### • プレゼンテーション資料



### ○ 協議会の運営

- 学識経験者とのコネクション

## 業務実績



麻生津地区他築堤等設計業務



慈尊院地区予備設計他業務



木津川上流管内堤防点検資料とりまとめ業務

20200407E-05



建設コンサルタント

内外エンジニアリング株式会社

<http://www.naigai-eng.co.jp>



COREからTERRAへ



本社：〒601-8213 京都市南区久世中久世町1丁目141番地

大阪支社：〒541-0043 大阪市中央区高麗橋1丁目6番10号 豊田日生北浜ビル

東京支社：〒110-0015 東京都台東区東上野1丁目28番12号 新御徒町KMビル

福岡支社：〒812-0016 福岡市博多区博多駅南3丁目20番3号

支店：東北 中部 中国四国

営業所：岩手 福島 埼玉 千葉 船橋 神奈川 新潟 北陸 長野 三重 滋賀 高島 南丹 京都 北丹 丹後 奈良 和歌山 神戸 姫路 但馬 岡山 山口 徳島 愛媛 佐賀 長崎

☎：075-933-5111(代)

☎：06-6221-3081

☎：03-5818-5760

☎：092-431-2851

お客様担当窓口