

雨水流出解析

【雨水流出対策・合流改善対策は、十分ですか？】

都市化が進むと森林・田畑等の保水・遊水能力が低下して、下水道等の整備水準や計画規模を越える局所的・集中的な豪雨による水害が発生します。また、合流管では同時に、越流による公共用水域の水質悪化が進行します。

平成14年7月の国土交通省の通達により、以下の項目について国庫補助対象となりました

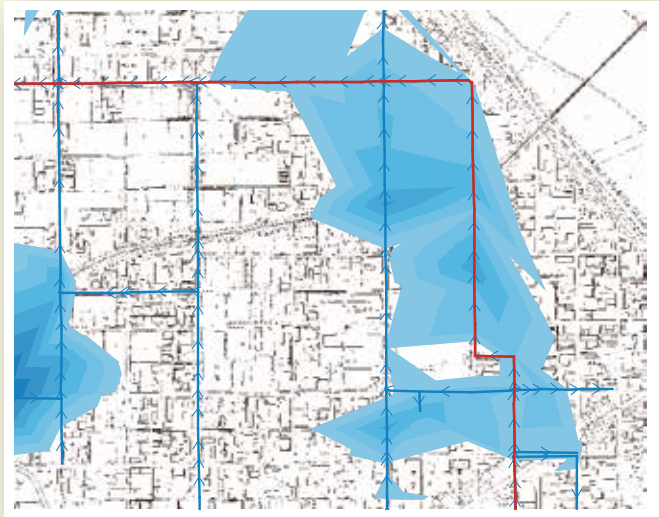
雨水流出抑制手法

- ・雨水貯留型（公園、校庭等のオンサイト施設や調整池、貯留管等のオフサイト施設）
- ・雨水浸透型（浸透ます、透水性舗装など）

雨水流出抑制の効果

- ・防災面における雨水流出抑制
- ・越流水対策
- ・環境面における地下水かん養、河川・水路等の低水流量確保等
- ・アメニティ面における水辺の保全・創出

■雨水流出シミュレーション事例



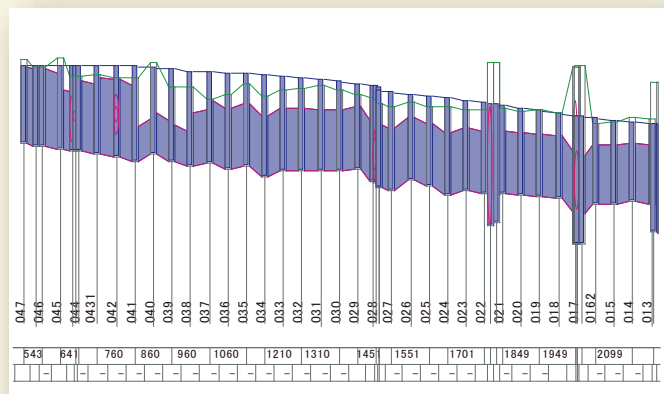
国庫補助対象

雨水流出関連事項

- ・豪雨時におけるマンホールの安全性
- ・下水道施設の耐水性
- ・浸水安全度の向上のための施設計画等に係る調査
- ・シミュレーション及び施設計画の策定

合流改善関連事項

- ・合流改善事業の実施に必要な施設計画に係る調査
- ・越流水質の状況のモニタリング
- ・調査及び施設計画の策定



建設コンサルタント

内外エンジニアリング株式会社

<http://www.naigai-eng.co.jp>

COREからTERRAへ



本 社：〒601-8213 京都市南区久世中久世町1丁目141番地

☎：075-933-5111(代)

大阪支社：〒541-0043 大阪市中央区高麗橋1丁目6番10号 豊田日生北浜ビル

☎：06-6221-3081

東京支社：〒110-0015 東京都台東区東上野1丁目28番12号 新御徒町KMビル

☎：03-5818-5760

福岡支社：〒812-0016 福岡市博多区博多駅南3丁目20番3号

☎：092-431-2851

支 店：東北 中部 中国四国 南九州

営業所：岩手 埼玉 千葉 舟橋 神奈川 新潟 北陸 長野 三重 滋賀 守山 高島 南丹 京都北
京丹後 奈良 和歌山 神戸 姫路 但馬 岡山 山口 隠岐 徳島 愛媛 佐賀 長崎 宮崎

お客様担当窓口