

# パイプサイフォン

## 【一級河川を伏越管渠で横過】

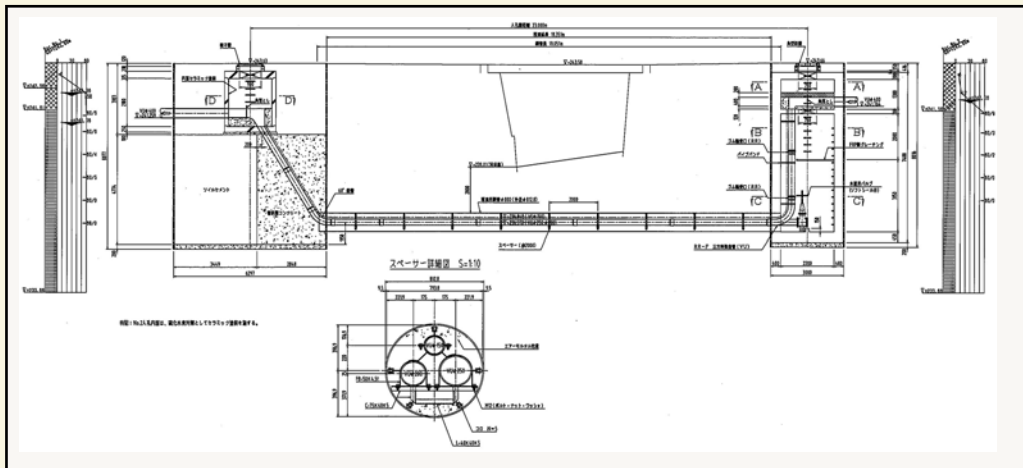
- ・ 汚水幹線の一級河川横断部を、ポンプ圧送・水管橋方式から伏越管渠方式に変更しました。
- ・ このパイプサイフォン形式を採用することによって、ライフサイクルコストを考慮したコスト縮減を図りました。

(河川横断部)



施工場所：滋賀県下

(計画構造図)



建設コンサルタント



**内外エンジニアリング株式会社**

<http://www.naigai-eng.co.jp>



COREからTERRAへ



本 社：〒601-8213 京都市南区久世中久世町1丁目141番地

☎：075-933-5111 (代)

大阪支社：〒541-0043 大阪市中央区高麗橋1丁目6番10号 豊田日生北浜ビル

☎：06-6221-3081

東京支社：〒110-0015 東京都台東区東上野1丁目28番12号 新御徒町KMビル

☎：03-5818-5760

福岡支社：〒812-0016 福岡市博多区博多駅南3丁目20番3号

☎：092-431-2851

支 店：東北 中部 中国四国 南九州

営 業 所：岩手 埼玉 千葉 舟橋 神奈川 新潟 北陸 長野 三重 滋賀 守山 高島 南丹 京都北  
京丹後 奈良 和歌山 神戸 姫路 但馬 岡山 山口 隠岐 徳島 愛媛 佐賀 長崎 宮崎

お客様担当窓口